

Mathieu Bablet l'imaginaire à l'œuvre

Exposition
du 6 octobre
au 31 décembre

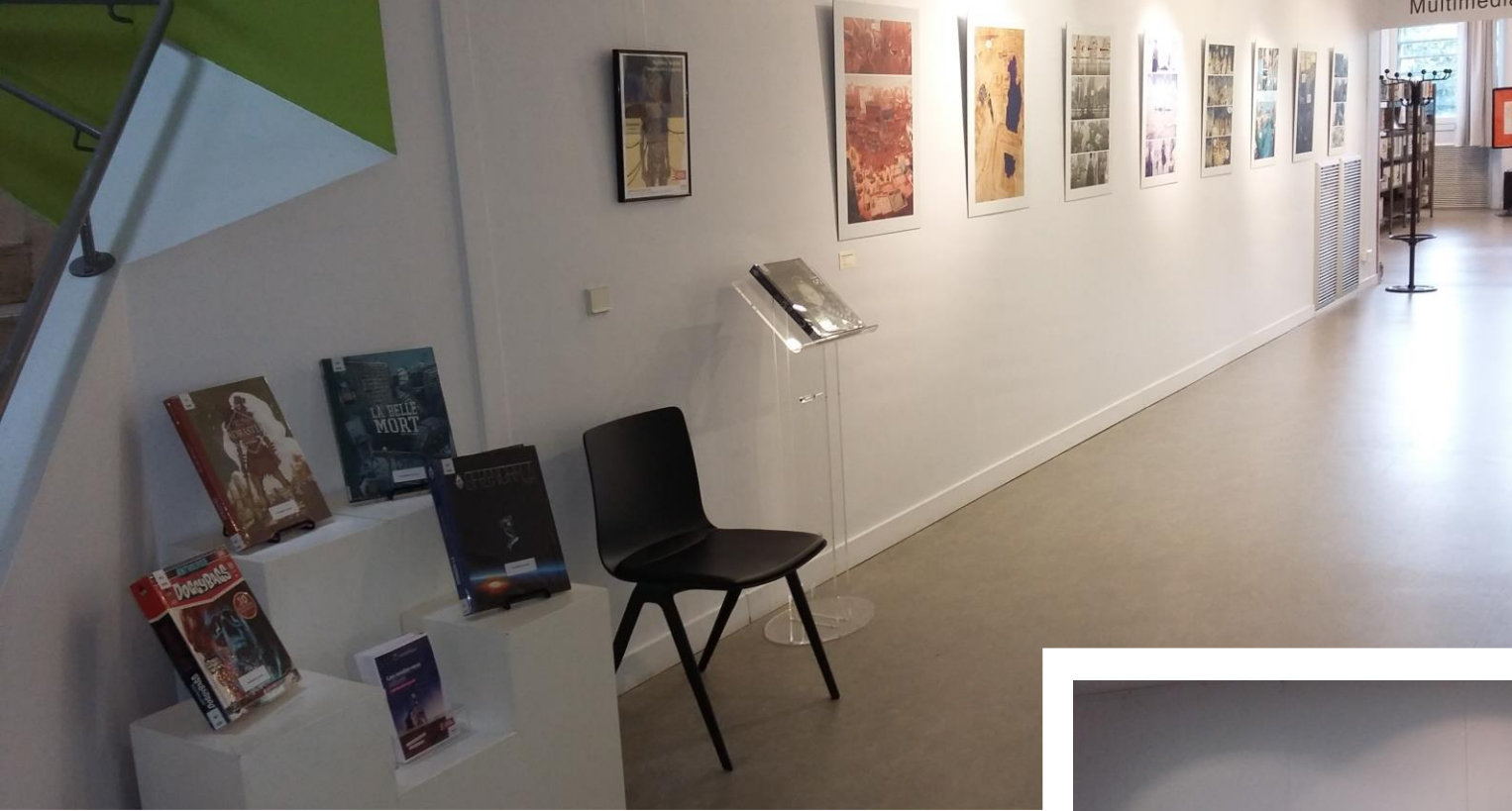
Médiathèque Etienne Caux
6 rue Lechat • Gratuit • Renseignement : 02 44 73 45 60



saintnazaire.fr

FICHE TECHNIQUE EXPOSITION MEDIATHEQUE

FICHE TECHNIQUE EXPOSITION MEDIATHEQUE	
NOM DE L'EXPOSITION	Mathieu Bablet - l'imaginaire à l'œuvre
COORDONNEES EXPOSANT	<p>Editions ANKAMA Contact : Charlotte RAIMOND craimond@ankama.com</p> <p>Imprimeur : Visuel Original : 02 40 53 33 33 Isabelle MAZAN : isabelle@visuel-original.fr https://www.visuel-original.fr/</p> <p>Etablissement prêteur : Médiathèque Etienne Caux 6 rue Auguste Baptiste Lechat 44600 SAINT-NAZAIRE Tél : 02.44.73.45.60 Référents : Bénédicte GUILLOU guilloub@mairie-saintnazaire.fr - Christophe WEBER weberc@mairie-saintnazaire.fr</p>
COMPOSITION	30 panneaux 800 x 600 1 panneau 1200 x 1700 1 panneau 1200 x 865
MATERIAU	Support aludibond épaisseur 3 mm avec lamination mate - impression en quadrichromie
ETAT DES PANNEAUX	R.A.S.
DETAILS TECHNIQUES	6 cartels
ASSURANCE	Coût TTC des panneaux : 2586,19€
POIDS NET	3,92 kg
CONDITIONNEMENT	! Conditionné pour stockage, pas pour transporteur





Vue44_CARBONE.tif



Vue64_CARBONE.tif



Vue88_CARBONE.tif



Vue40_CARBONE.tif



Vue46_CARBONE.tif



Vue61_CARBONE.tif



Vue26_CARBONE.tif



Vue54_CARBONE.tif



Vue1_LA_BELLE_MORT.tif



Vue24_SHANGRI_LA.tif



Vue11_LA_BELLE_MORT.tif



Vue125_LA_BELLE_MORT.tif



Vue152_LA_BELLE_MORT.tif



Vue195_SHANGRI_LA.tif



Vue222_SHANGRI_LA.tif



Vue4_Adrastea.tif



Vue10_Adrastea.tif



Vue11_Adrastea.tif



Vue13_Adrastea.tif



Vue18_Adrastea.tif



Vue21_Adrastea.tif



Vue3_Adrastea.tif



Vue6_Adrastea.tif



Vue9_Adrastea.tif



Vue102_Adrastea.tif



Vue103_Adrastea.tif



Vue106_Adrastea.tif



Vue112_Adrastea.tif



Vue134_Adrastea.tif



Vue146_Adrastea.tif



E exposition



Boîtes imaginaires de Saint-Nazaire

Du 1^{er} au 26 septembre à la médiathèque Étienne-Caux

Lors d'une visite de la médiathèque, cinq membres de Jeunes en Ville, le conseil nazairien des 15-25 ans, ont été séduits par l'exposition "Les boîtes judiciaires" de l'artiste Michel Amelin.

Ils ont décidé de réaliser leurs propres œuvres pour exprimer leur attachement et leurs liens à leur ville. Cette création collective s'inscrit dans le concours "Mon rêve de parc" lancé par le Parc naturel régional de Brière.

Samedi 26 septembre de 14h à 18h.
Visite guidée de l'exposition par les jeunes créateurs.

6



© Belle Mort ed-Ankama

Mathieu Babelt - L'imaginaire à l'œuvre

Du 6 octobre au 31 décembre à la médiathèque Étienne-Caux

Avec un dessin audacieux et somptueux, Mathieu Babelt s'est imposé en quelques années comme un jeune auteur de BD talentueux doté d'un réel univers graphique.

Entre space opera et cyberpunk, à travers un dessin précis et labyrinthique aux cadrages cinématographiques, il interroge tout à la fois des questions sociétales ou nos rapports aux nouvelles technologies.

La leçon de BD de Mathieu Babelt

Samedi 12 décembre à 10h30 à la médiathèque Étienne-Caux

Une master-class pour rentrer dans l'univers de Mathieu Babelt, un auteur complet inspiré autant par la pop culture que par le manga ou le jeu vidéo. L'occasion unique de découvrir ses techniques de travail.

Animation proposée en partenariat avec La Mystérieuse Librairie Nantaise.

Durée : 1h30 environ - Sur réservation au 02 44 73 45 60



© ShangriLa ed-Ankama



Rencontre/dédicace avec Mathieu Babelt

Samedi 12 décembre à 15h à la médiathèque Étienne-Caux

La parution du nouvel album de Mathieu Babelt, "Carbone et Silicium" (éd. Ankama), est l'occasion de revenir sur le parcours de ce jeune auteur prometteur, dont le précédent album, "Shangri-La", a fait partie de la sélection officielle du festival BD d'Angoulême en 2017.

Cette rencontre sera traduite en simultané en langue des signes par Idem Interprétation grâce à un partenariat avec la mission Handicap de la Ville de Saint-Nazaire

Vente-dédicace avec La Mystérieuse Librairie Nantaise.

Durée : 1h30 environ - Sur réservation au 02 44 73 45 60



Filiation

Du 5 janvier au 27 février 2021 à la médiathèque Étienne-Caux

Exposition d'Isabelle Legrand.

L'héraldique, science des armoiries et art du blason, est une discipline aux multiples ramifications.

L'exposition "Filiation" présente un dialogue entre le travail d'héraldiste du chercheur Bernard Legrand (8 000 blasons peints sur bristol, carnets, notes et archives) et le travail de peintre d'Isabelle Legrand, sa fille.

Une exposition qui met en lumière la filiation inconsciente entre deux œuvres distinctes, celle d'une fille et de son père, par-delà les générations.

Rencontre avec Isabelle Legrand

Samedi 16 janvier à 16h à la médiathèque Étienne-Caux

La peintre nazairienne Isabelle Legrand travaille en série et s'approprie des formes décoratives : tentures, frises, mosaïques, patchworks... Elle tisse ainsi, pour les regards, une œuvre profonde et colorée, déclinée à l'infini.

Il y a 30 ans, à la mort de son père héraldiste et chercheur, elle réalise que son travail de peintre s'est construit autour de cet héritage inconscient jusqu'alors.

Durée : 1h30 environ - Réservation conseillée au 02 44 73 45 60



7