

The logo consists of the word "Glénat" in a bold, black, sans-serif font. It is centered within a white circle. The circle is bordered by a thick, red, dashed line. The entire logo is set against a red background with a white grid pattern.

Glénat

The title "Catalogue d'expositions" is written in a white, serif font, slanted upwards to the right. It is enclosed within a red rectangular frame that has a black border and a light gray drop shadow, giving it a three-dimensional appearance. The frame is tilted to match the slant of the text.

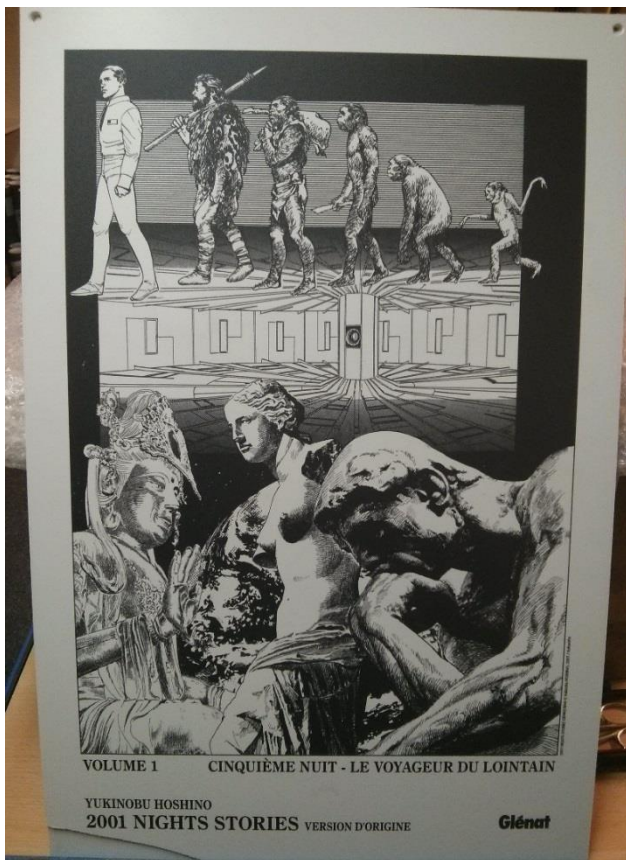
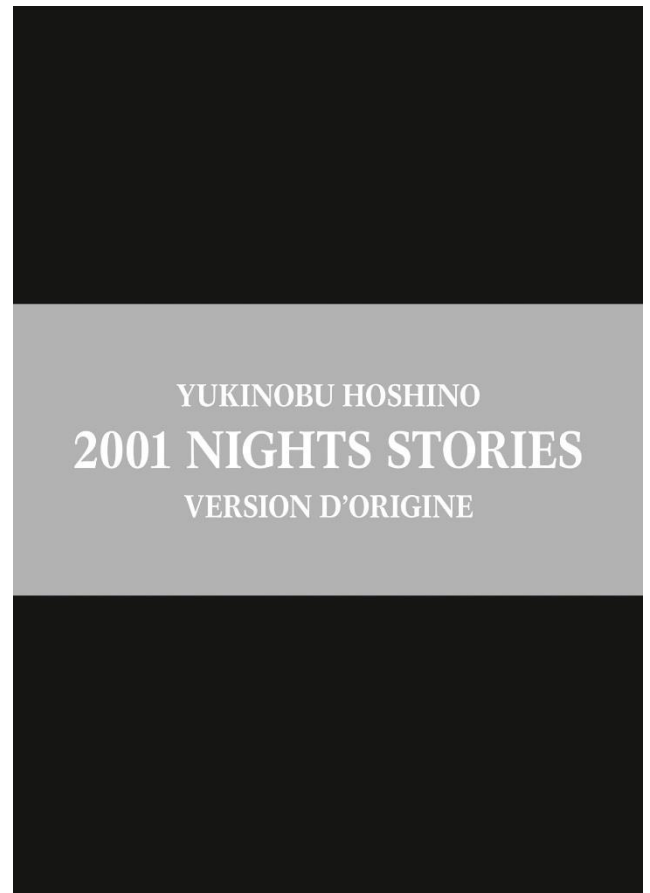
Catalogue
d'expositions

Les expositions *Glénat* sont globalement prêtées à **titre gracieux** et nous laissons le soin au locataire de prendre en charge le transport et l'assurance de l'exposition. Lorsqu'un accord est passé entre *Glénat* et le locataire, nous préparons alors une **convention de prêt** avec toutes les informations (contenu de l'exposition, propriétaire de l'exposition, dates de prêt, montant de l'assurance....).

2001 Night Stories

L'exposition se compose de 25 reproductions de planches sur PVC au format A3 issues de la série.

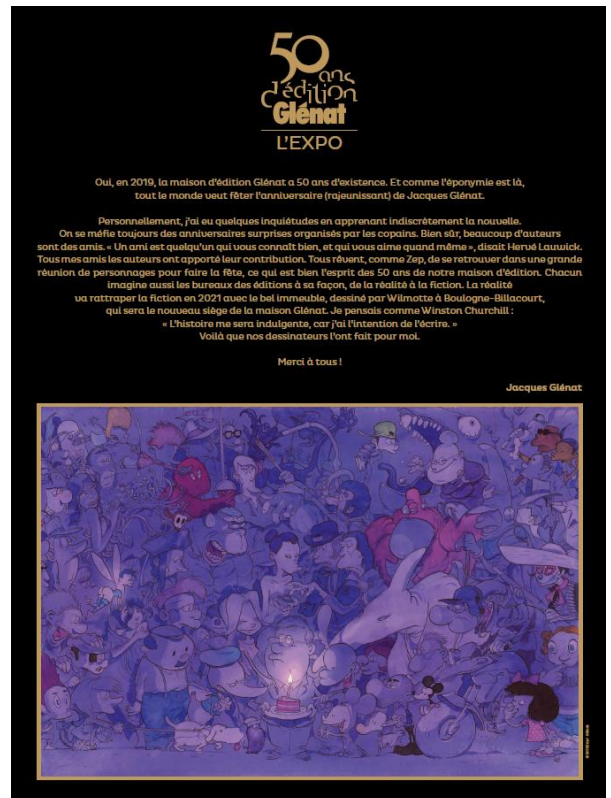
A noter : 2 planches sont fortement abîmées



50 ans

L'exposition se compose de 21 planches PVC issues de l'album « 50 ans l'album »

Dimension : 80x60cm



BD l'expo



L'exposition se compose de 17 panneaux, aux dimensions 95x120cm.

Cette exposition se trouve chez Standpub à Saint-Martin-d'Hères

Comment se fait une BD ?

Découvrez ici tout le parcours d'une bande dessinée, depuis l'idée des auteurs, la création, la fabrication et la commercialisation pour arriver jusqu'à toi jeune lecteur !

Je dessine mon personnage préféré :

Maintenant que tu es prêt à te lancer dans ta première BD tu peux apprendre à dessiner tes héros préférés. Avec Lou, Titeuf, Kid Paddle et les autres sous ton crayon tu pourras les animer et leur faire vivre plein d'aventures !

Glénat *maison*



QUI FAIT QUOI ?

de l'idée au lecteur

Au début, il y a un ou plusieurs auteurs... qui ont une **idée** (géniale, bien sûr !). Ils inventent l'**histoire** et créent les personnages (**héros** et autres) qui vont vivre l'aventure et te la faire partager !...

*Car, il faut aussi des lecteurs (c'est mieux) !!!



... avec un scénariste



exemples de scénarios



croquis

textes

... avec un coloriste



et, pour tous, un éditeur !!!



DESSINER

dessiner la planche

Crayonné

Au crayon (pas trop dur) et... à la gomme ! pour chaque case, choisir le meilleur cadrage et l'angle de vue le plus efficace.

Si besoin, tracer la perspective mettre en place les personnages et leurs bulles bien situées dans l'ordre et le sens de lecture (de gauche à droite et de haut en bas).

Le lecteur doit savoir au premier coup d'œil qui parle et qui répond !

Bien adapter la taille des bulles au texte !



Encre

Quand le crayonné est bon, encren en repassant sur les meilleurs traits, à la plume, au feutre ou au pinceau. Les traits du premier plan sont un peu plus épais que ceux du décor. Exemple : pas besoin de dessiner toutes les nervures des feuilles d'un arbre situé à 50 mètres ! Gommer le crayonné (quand l'encre est sèche !!)



Lettrage

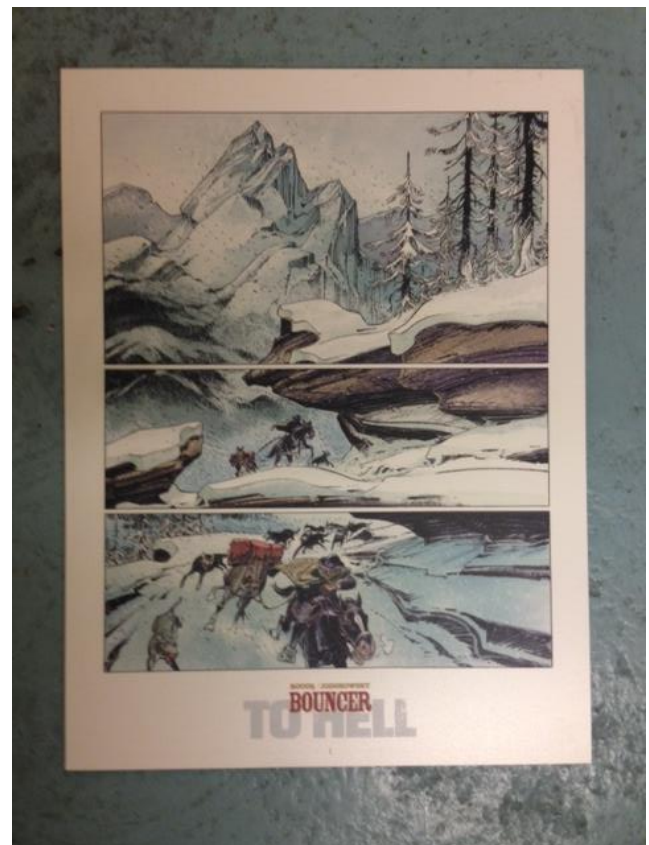
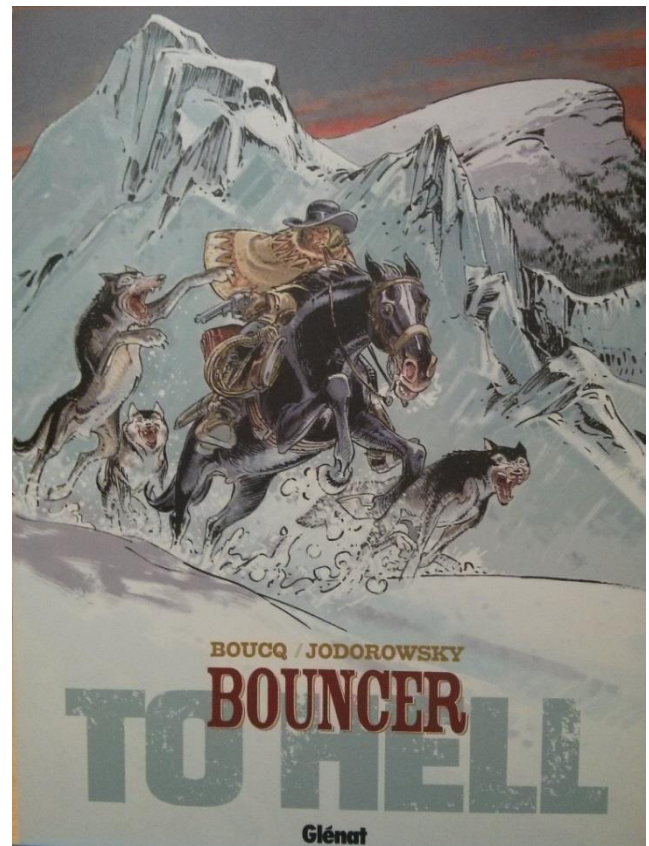
Dès que le texte est au point, le plus court possible, sans faute et bien placé, tracer de lignes parallèles, écrire bien droit au crayon et encren très lisible : c'est pour le lecteur, pas pour toi !!! ... ou composer le texte avec des caractères bd sur ton ordi !



Bouncer to Hell

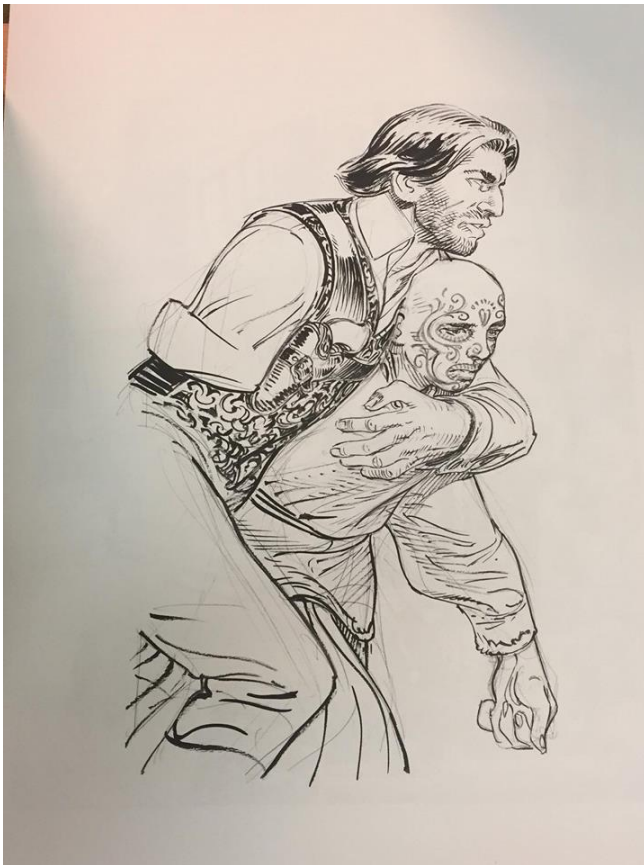
L'exposition se compose de 10 reproductions de planches sur PVC issues de l'album.

Dimension : 40x30 cm.



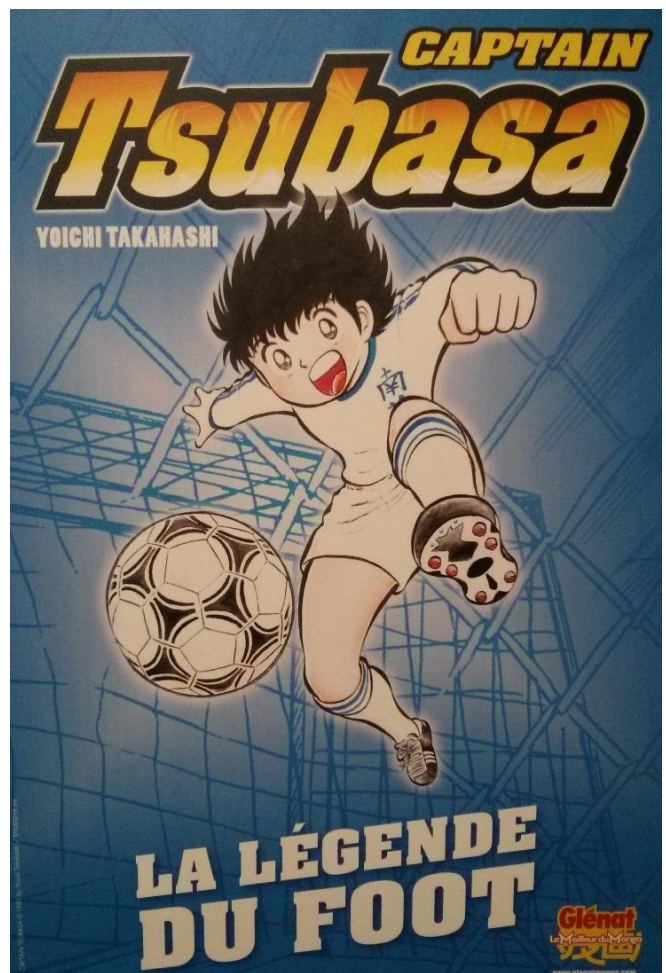
Bouncer

L'exposition se compose de 14 reproductions de planches A2 sur papier épais, fournies sans cadre.



Captain Tsubasa

L'exposition se compose de 15 Planches PVC issues de la série au format A3 (couleur et N&B)

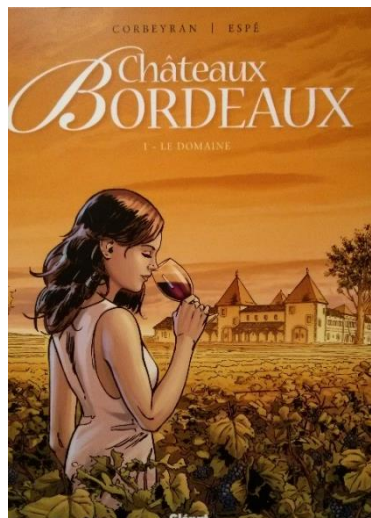
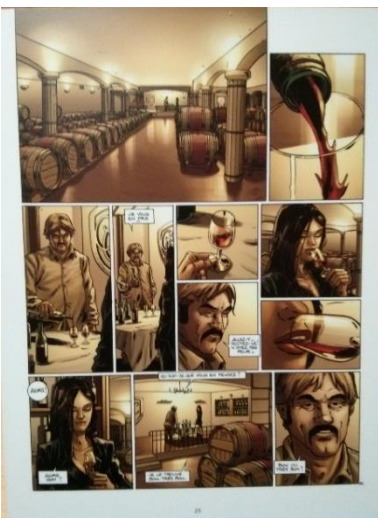
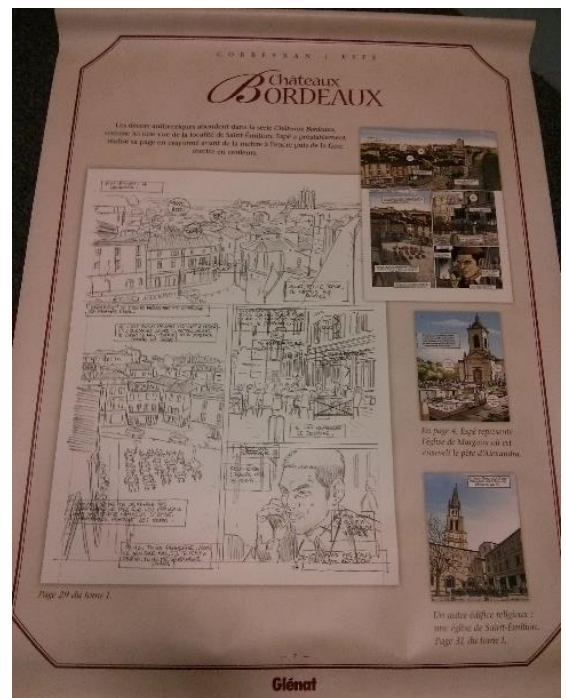


Châteaux Bordeaux

L'exposition se compose
de 17 reproductions de
planches PVC issues des
albums, de 3 Planches
PVC illustrées et de 24
Grandes Bâches avec tiges
métalliques

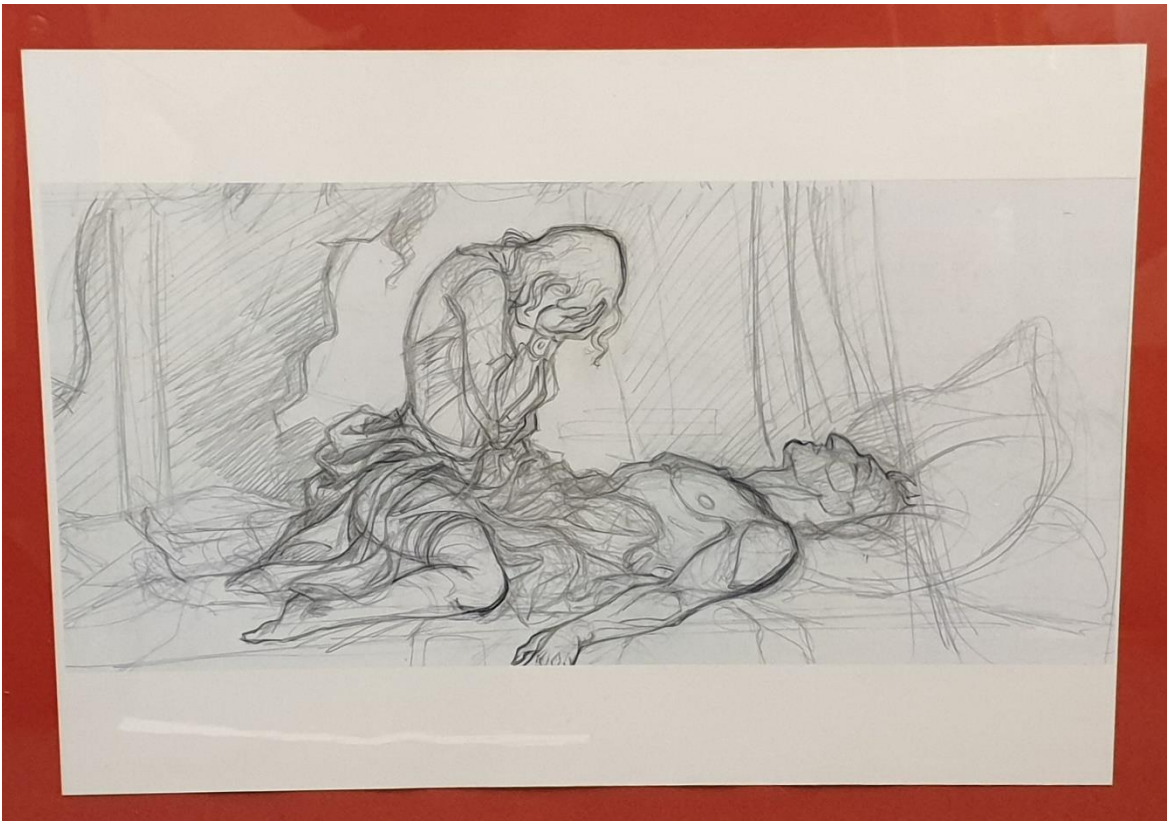
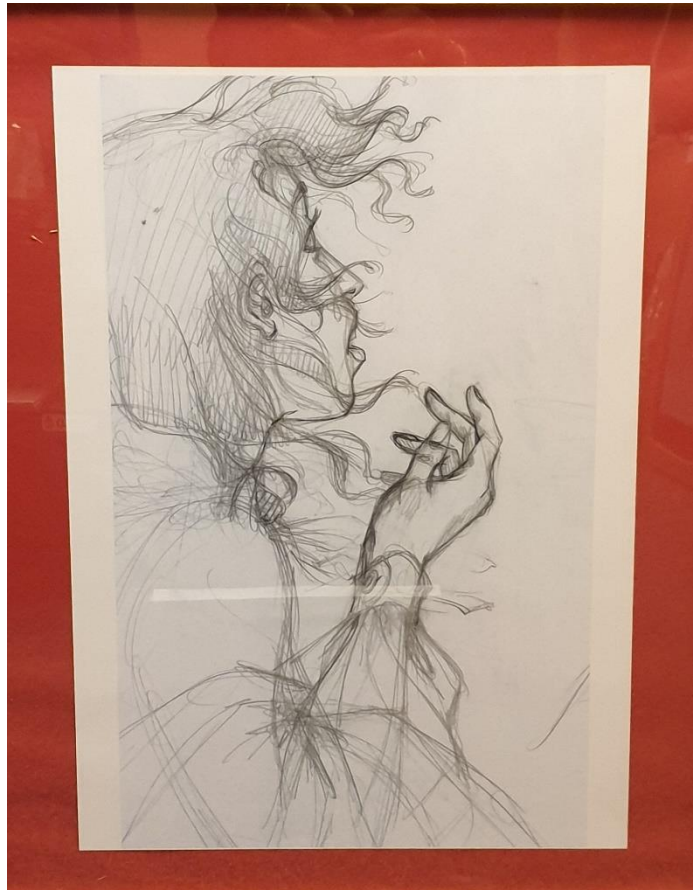
Dimensions :

17 reproductions : 40x30 cm
3 planches PVC : 60x45/60x22
24 bâches : 81x115



Crayonnés d'Yslaïre

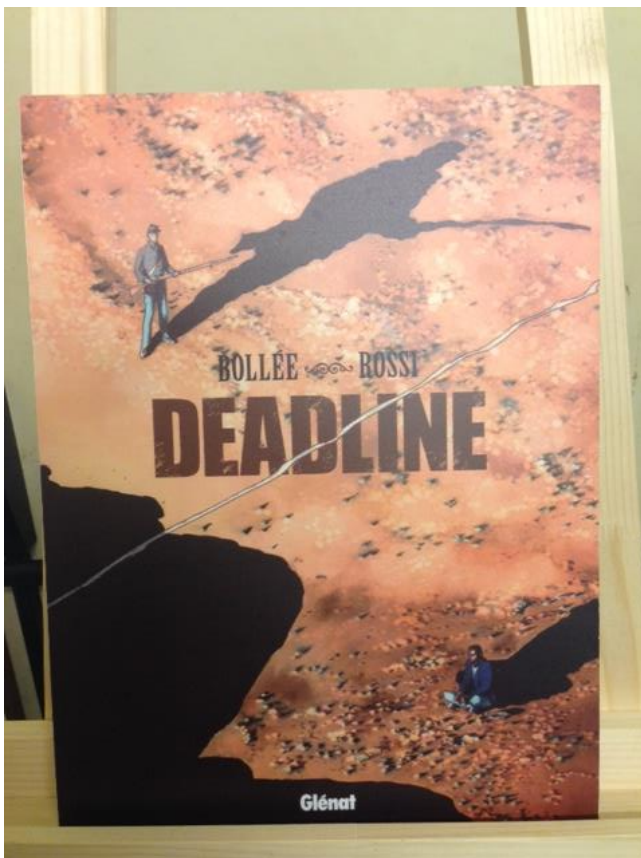
L'exposition se compose de 08 reproductions crayonnées sous cadre, au format 53 x 43 cm.



Deadline

L'exposition se compose de 12 planches PVC en couleur (format A3) issues de l'album.

Dimensions : 40x30 cm



Devil May Cry

L'exposition se compose de 10 reproductions de planches PVC issues de l'album.

Dimensions : 40x60 cm

Pas de visuel disponible

Exposition Tchô

Voir plaquette exposition
Tchô – frais logistiques d'au
moins 5000 euros.



Kilari

L'exposition se compose de 17 reproductions de planches sur PVC au format A3 issues de la série (couleur et N&B)



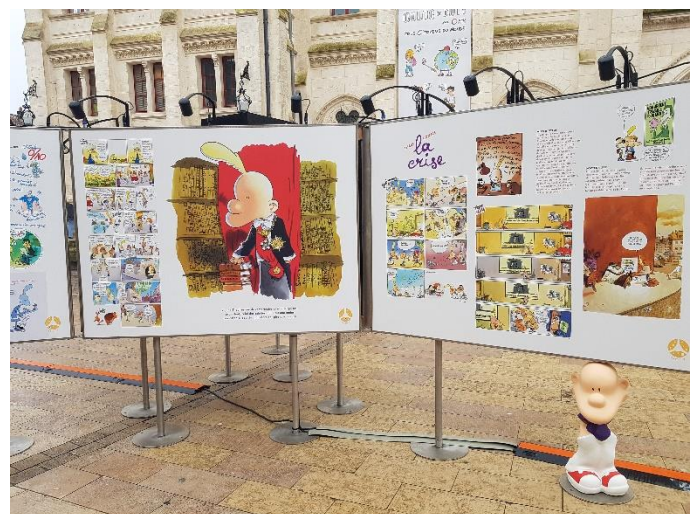
L'ILIADÉ, tome 1, page 27 - Dessin de Pierre Taranziou

- 1 panneau 0,60x80m
- 2 panneaux 1,20x80m
- 1 interview de Luc Ferry 1,50x0,40m



Le monde selon Titeuf

Cette exposition est payante. Elle est stockée chez 9^{ème} art à Angoulême. N'hésitez pas à demander le PDF de présentation de l'exposition.



Le Petit Prince

L'exposition se compose de 21 reproductions de planches sur PVC au format A3 issues des 4 premiers tomes de la série.



Les Papes

L'exposition se compose de 13 panneaux PVC comprenant des reproductions de planches et des explications sur la création des 4 premiers albums de la collection.

Dimensions : 80x120 cm



MAKING-OF LES COULISSES DE LA CRÉATION



Glénat | cerf

PLANCHE CRAYONNÉE (EXTRAIT D'ALEXANDRE M)

PLANCHE ENCRÉE EN NIVEAU DE GRIS (EXTRAIT D'ALEXANDRE M)

Le Voleur d'Estampes



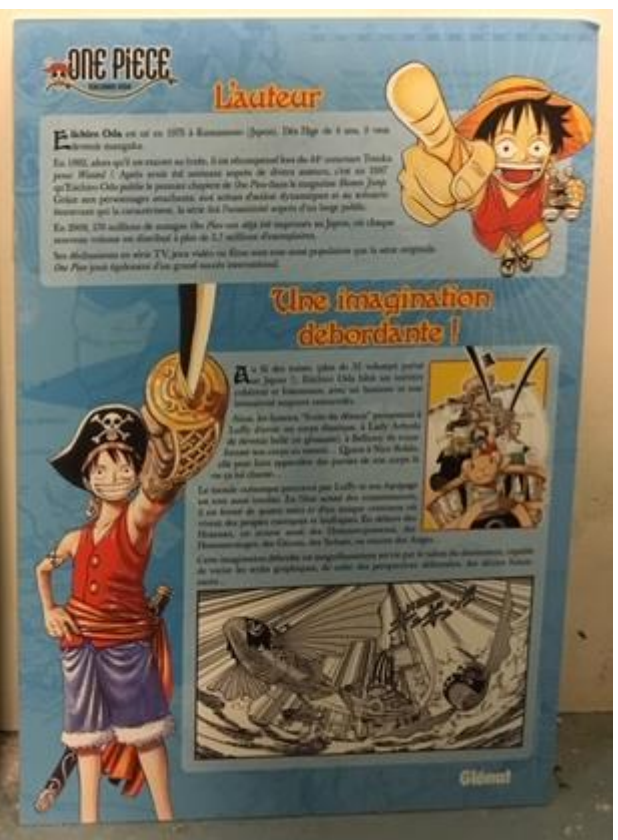
L'exposition se compose de 30 planches encadrées, au format 40 x 30 cm.



5.

One Piece

L'exposition se compose de 23 reproductions sur panneaux PVC au format 40*30 issues du manga et mêlant illustrations sur l'univers créé par Eiichiro Oda.



Pieter de Poortere

L'exposition se compose de 21 reproductions de planches PVC. Les visuels reprennent en majeure partie Dickie et en petite partie Super Mickey.

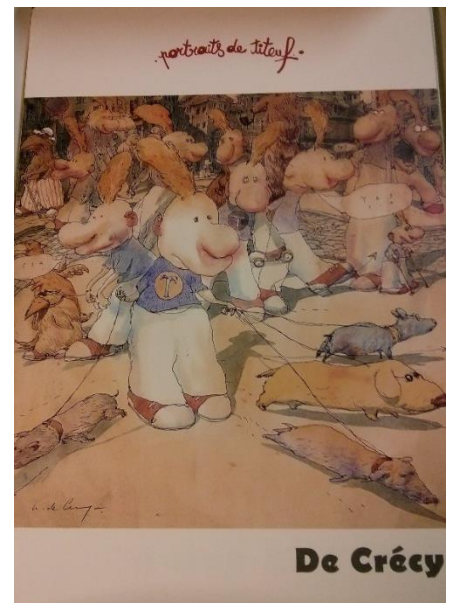
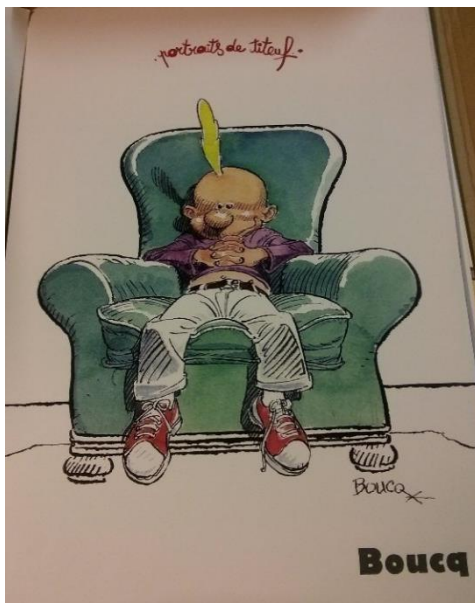
Dimensions : 60x80 cm



Portraits de Titeuf

L'exposition se compose de 32 reproductions issues de l'album *Portraits de Titeuf*. Il existe deux exemplaires des 32 reproductions.

Dimensions :
40x30 cm



Sambre

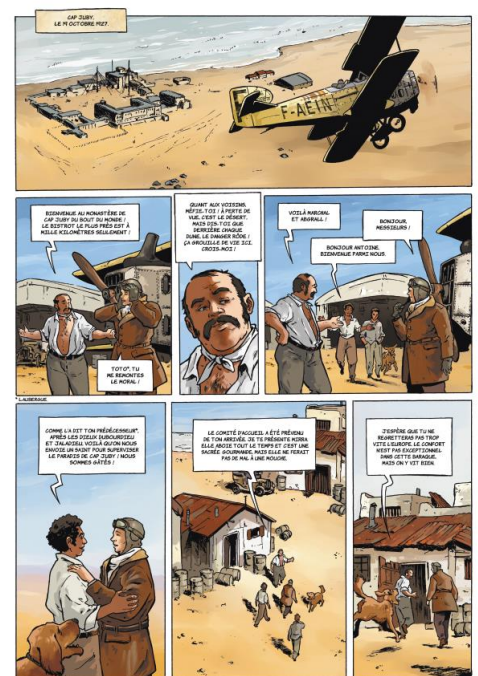
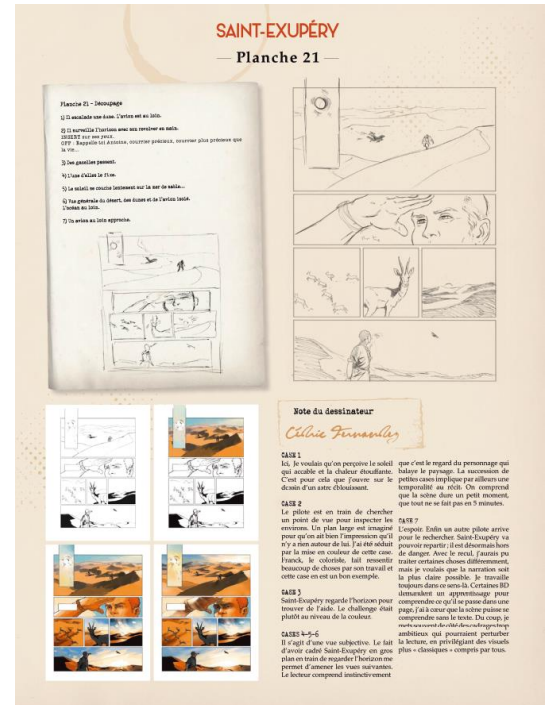
L'exposition se compose de 16 reproduction PVC, au format 80 x 60 cm.



Saint-Exupéry

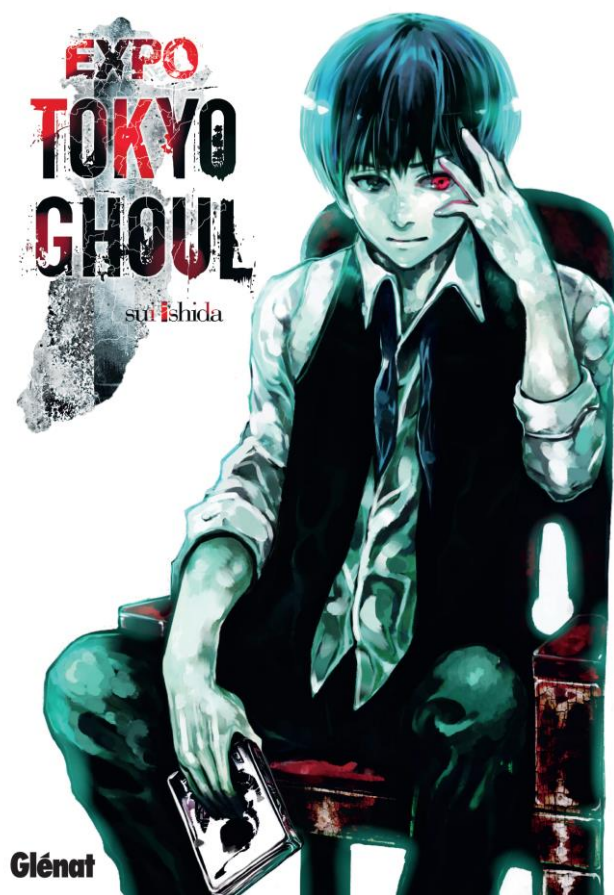
L'exposition se compose de différents panneaux PVC format 47x62cm :

- 2 panneaux sur la fondation Saint-Exupéry
- 9 panneaux explicatifs sur la création de la BD
- 16 reproductions de planches
- 15 photos N&B (différents formats) + légende



Tokyo Ghoul

L'exposition se compose de 31 planches sous cadres, au format 29,7 x 40 cm.



Voiliers et Bulles de Mer

L'exposition se compose de 41 bâches reprenant certaines pages de l'album et de 7 reproductions en couleur (type affiche) issues de l'album

